

SHINYOUNG WACOAL COMPANY INTRODUCTION

motherpia



SOLB

리얼미
Remamma

(주)신영와코루
SHINYOUNG WACOAL INC.



국내 최초 파운데이션 란제리 기업 '신영와코루'는

오랜 시간 쌓아온 독보적인 기술력과

독자적인 노하우를 바탕으로

대한민국 언더웨어 시장을 선도하는 동시에

건강하고 아름다운 라이프를 위한

보다 나은 사회적 가치를 추구합니다.

Chapter 1. About SHINYOUNG WACOAL

1-1. 기업 개요 Overview

1-2. 기업 비전 Vision

1-3. 핵심 가치 Core Values

1-4. 인재상 Talented Human Resource

1-5. 연혁 Milestone

1-6. 조직 구성 Organization

1-7. 관계사 Major Affiliates

Chapter 1. About SHINYOUNG WACOAL

신영와코루는 국내 최초로 파운데이션 란제리 사업을 시작해 비너스, 와코루, 솔브, 오르화, 살루트, 마더피아, 리맘마, 아네타, 아르보, 비너스 슈 등 주요 브랜드를 런칭하며 대한민국 여성 언더웨어 시장을 선도하고 있습니다. 신영와코루만의 독보적인 기술력과 인체공학을 바탕으로 한 탄탄한 노하우가 더해져 소비자의 다양한 니즈를 충족시키며 제품에 대한 고객 만족도를 높이는 것은 물론, 궁극적으로 모든 사람들이 건강하고 아름다운 일상을 여유롭게 누릴 수 있는 라이프를 추구합니다.



Company

주식회사 신영와코루 (Shinyoung Wacoal Inc.)

Establishment

1954. 10. 21

CEO

이외평, 이성원

Form of Enterprise

중견기업 / 상장

Employees

405명 (2024. 05 기준)

Annual Turnover

2028억 원

Category of Business

속옷 및 잠옷 제조업

Business Model

여성용 내의류(파운데이션, 란제리), 남성용 내의류 제조

Main Brand

비너스, 와코루, 솔브, 오르화, 살루트, 마더피아, 리맘마, 아네타, 아르보, 비너스 슈, 자스민

Homepage

www.shinyoungwacoal.co.kr / www.venus.co.kr / www.venus-eshop.co.kr

Company Address

[본사] 서울시 금천구 가산디지털1로 104

[중부사업부] 서울시 서초구 신반포로 311 신영빌딩

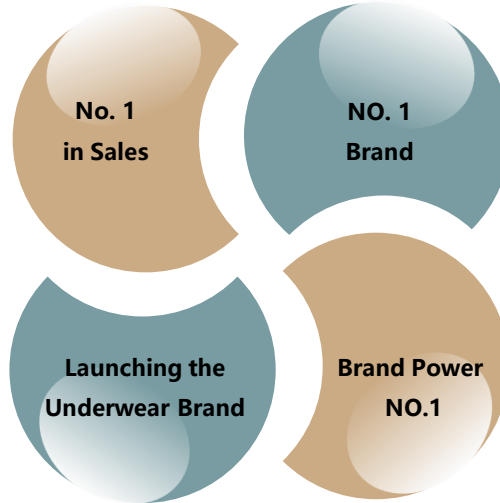
[남부사업부] 부산광역시 부산진구 자유평화로 25

Chapter 1. About SHINYOUNG WACOAL

신영와코루는 국내 최초의 파운데이션 란제리 브랜드 기업이라는 명성에 걸맞게 언더웨어 시장에서 최고의 브랜드 파워로 뛰어난 품질과 고객 만족 서비스를 우선으로 하고 있습니다. 다양한 브랜드 론칭 및 획기적인 제품 개발을 실천하는 동시에 체계적인 시스템을 바탕으로 지속 가능한 가치 창출을 통해 글로벌 기업으로 나아가고 있습니다.

매출 1위 최고의 기업

국내 최초로 파운데이션 란제리 패션 산업을 개척해 국민의 생활 향상은 물론 패션 산업과 경제 발전에 기여하며 국내 언더웨어 시장 매출 점유 1위 최고의 기업으로 성장!



언더웨어 산업 NO.1 브랜드

파운데이션 란제리 산업의 NO.1 브랜드로서 반세기에 걸친 기술 축적과 인체 공학을 바탕으로 각기 다른 아름다움의 기준을 존중하는 동시에 재창조할 수 있도록 개발!

전 세대를 아우르는 여성 언더웨어 브랜드 론칭

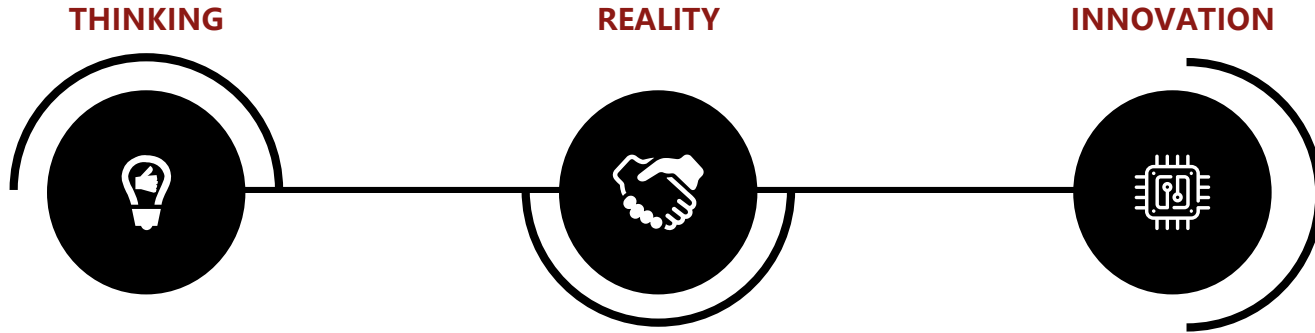
비너스를 선두로 와코루, 솔브, 오르화, 살루트, 마더피아, 리맘마, 아네타, 아르보, 비너스 슈, 자스민 등 다양한 유통 채널을 통해 타겟별 고객과의 접근성 높임!

브랜드파워 26년 연속 1위

고객만족도 24년 연속 1위, 브랜드파워 26년 연속 1위 수상 등 브랜드의 가치 경영을 지속적으로 추구하며 고객만족, 고객감동을 실천하는 기업으로 발전!

Chapter 1. About SHINYOUNG WACOAL

신영와코루는 인체의 본원적인 아름다움을 실현하는 언더웨어 패션 비즈니스를 이끄는 선두 기업으로서, 품질 경영 · 정도 경영 · 책임 경영 · 인간 존중 · 고객 가치 · 사회 환원을 중심으로 하는 기업 마인드를 기본으로 삼아 아름다운 사회를 구현하기 위해 모든 사람을 위한 더 좋은 생각, 진심을 담은 서비스, 혁신적인 시스템을 고민합니다.



창의적인 생각은 삶을 더 행복하게 만들 수 있습니다.
신영와코루는 세상을 변화시키고
더 나아지게 하는 좋은 생각을
멈추지 않고 계속 이어갑니다.

아주 작은 것부터 커다란 움직임까지,
함께 사는 세상을 위해
매순간 삶의 질을 높일 수 있는
진심을 담은 서비스를 추구합니다.

개인과 사회가
건강한 삶을 영위할 수 있도록
긍정적인 시너지를 낼 수 있는
혁신적인 시스템을 개발합니다.

Chapter 1. About SHINYOUNG WACOAL

신영와코루는 사회구성원으로서의 올바른 품성과 삶에 대한 건강한 자세를 가장 우선으로 생각하며, 구성원 스스로 창의적인 아이디어와 긍정적인 마인드, 지식과 경험이 축적된 전문성, 치열한 도전 정신을 내재해 확신과 열정으로 목표한 바를 이루기를 희망합니다.



올바른 인재

열린 마음으로 타인을 존중하고 배려하며
상호신뢰를 통해 개인과
회사가 함께 성장할 수 있도록
올바르고 성숙한 인격을 갖춘 사람



창조적 인재

변화하는 미래를 두려워하지 않고
탄탄한 지식과 치밀한 분석, 축적된 경험을 바탕으로
끊임없이 새로운 아이디어를 개발하고
성과로 이어질 수 있게끔 자기 혁신을 추구하는 사람



긍정적 인재

주어진 자기 직무에 대해
능동적, 적극적으로 책임감 있게 실천하며
회사와 구성원, 파트너와 합리적인 소통을 통해
최상의 안을 실행하는 긍정적인 마인드를 가진 사람



도전적 인재

최고의 가치를 추구하고
현재보다 나은 미래를 위해 끊임없이 노력하며
실패를 두려워하지 않고 목표한 바를 위해
도전을 멈추지 않는 진취적인 사람

Chapter 1. About SHINYOUNG WACOAL

신영와코루의 역사는 한국 언더웨어 패션의 시작과 현재, 그리고 미래입니다.

신영와코루는 1954년을 시작으로 외적인 아름다움은 물론, 내면의 당당함을 실현시키는 건강한 패션 비즈니스의 리딩 기업으로 매년 도약하고 있습니다.

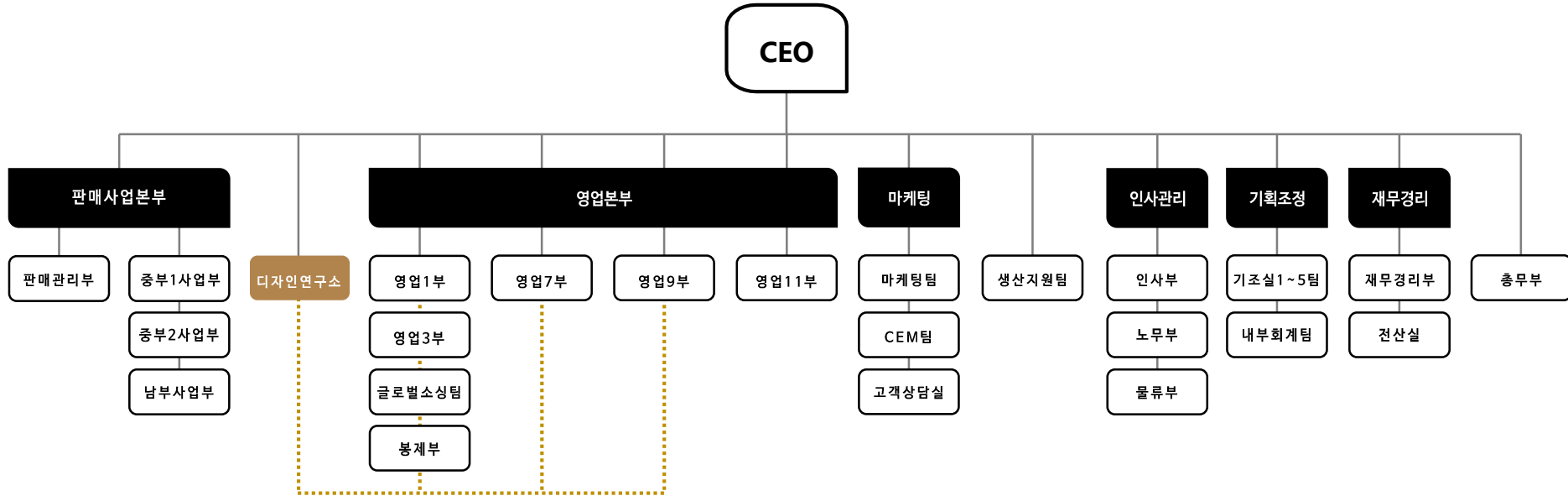
새로운 패러다임으로 시장을 주도하는 동시에 고객을 존중하고 브랜드의 가치를 지키며 더욱 성장하는 기업으로 언더웨어 패션 산업의 중심에서 있겠습니다.

1954 ~ 1969	1954. 10	국내 최초 파운데이션 런제리 기업 '신영염직공업사' 설립	2000. 10	제1회 한국능률협회 고객만족도 1위 수상
	1954. 10	《비너스 VENUS》 브랜드 론칭	2002. 03	에어컨트롤 브라 (바람의 언덕) 출시
	1965. 01	'파워네트' 개발 생산	2002. 11	구로 제3공장 전자동화 신물류센터 가동
	1968. 10	'신영섬유주식회사'로 사명 변경	2003. 02	〈누디브라〉 개발, 상표 등록
1970 ~ 1979	1970. 03	'한국와코루주식회사' 설립 (일본 와코루사와합자)	2003. 03	업계 최초 CRM 시스템 도입
	1972. 11	사당동 공장 신설 가동	2003. 09	국내 최초 '무빙컵· 무빙브라' 출시
	1974. 12	구로 제1공장 편직공장 가동	2003. 09	중국 현지법인 '신영복식유한공사' 설립
	1976. 12	기업공개, 주식상장	2004. 09	염색전문가공기업 『㈜세디에프』 설립
	1977. 03	'스타킹' 생산공장 가동	2005. 02	FITTING PROGRAM 'GPP' 시스템 개발
	1979. 04	구로 제2공장 신설 가동	2006. 04	이커머스 'VENUS E-SHOP' 오픈
1980 ~ 1989	1979. 11	'주식회사신영'으로 상호 변경	2007. 03	《비너스 슈 VENUS CHOU》 브랜드 론칭
	1984. 10	프랑스 르자비사와 기술협력 제휴	2009. 10	신영와코루 창립 55주년 기념 '비너스런제리 디자인 공모전' 개최
	1985. 04	'½ CUP BRA'의 효사 (헬브라) 최초 개발	2010	2011. 07 온라인 전용 브랜드 《Aneta》 론칭
	1985. 04	구로 제3공장 신설 가동	~ 2019	2014. 10 신영와코루 창립 60주년 기념 '만제리 디자인 공모전' 개최
	1987. 10	'홍원문화재단' 설립	2019. 04	비너스 '에어 스페이스패드' 신소재 개발, 〈에어러블〉 출시
	1988. 03	국내 최초 '메모리외어' 사용 (메모리브라) 출시	2023. 05	솔브 브랜드 팝업스토어 '호텔 드 솔브' IN 성수 오픈
	1988. 11	'운수레스' 설립 (일본 Takeda Lace사와 합자)	2023. 06	CRM 글로벌 솔루션 시스템 구축 및 확장
	1989. 07	'신영스타킹주식회사' 설립	2023. 09	한국능률협회 선정 고객만족도 24년 연속 1위
	1989. 09	편직 및 원단 생산 부문 분사 '신영섬유주식회사' 설립	2020	2024. 02 솔브 '2003 앤어워드', 디지털광고& 캠페인부문 'WINNER' 수상
	1990 ~ 1999	1994. 03	증권거래소 선정 1993년도 우수공시법인	~ 2024
1994. 06		'주식회사신영와코루'로 사명 변경	2024. 03	한국능률협회 선정 브랜드 파워 26년 연속 1위
1995. 11		'주식회사홍원' 설립 (광고 기획)	2024. 10	신영와코루 창립 70주년
1996. 03		프리미엄 남성 언더웨어 브랜드 《트레노》 론칭		
1996. 12		《솔브 SOLB》 브랜드 론칭		
1997. 02		천안공장 가동		
1999. 03		제1회 한국능률협회 브랜드 파워 1위 수상		

Chapter 1. About SHINYOUNG WACOAL

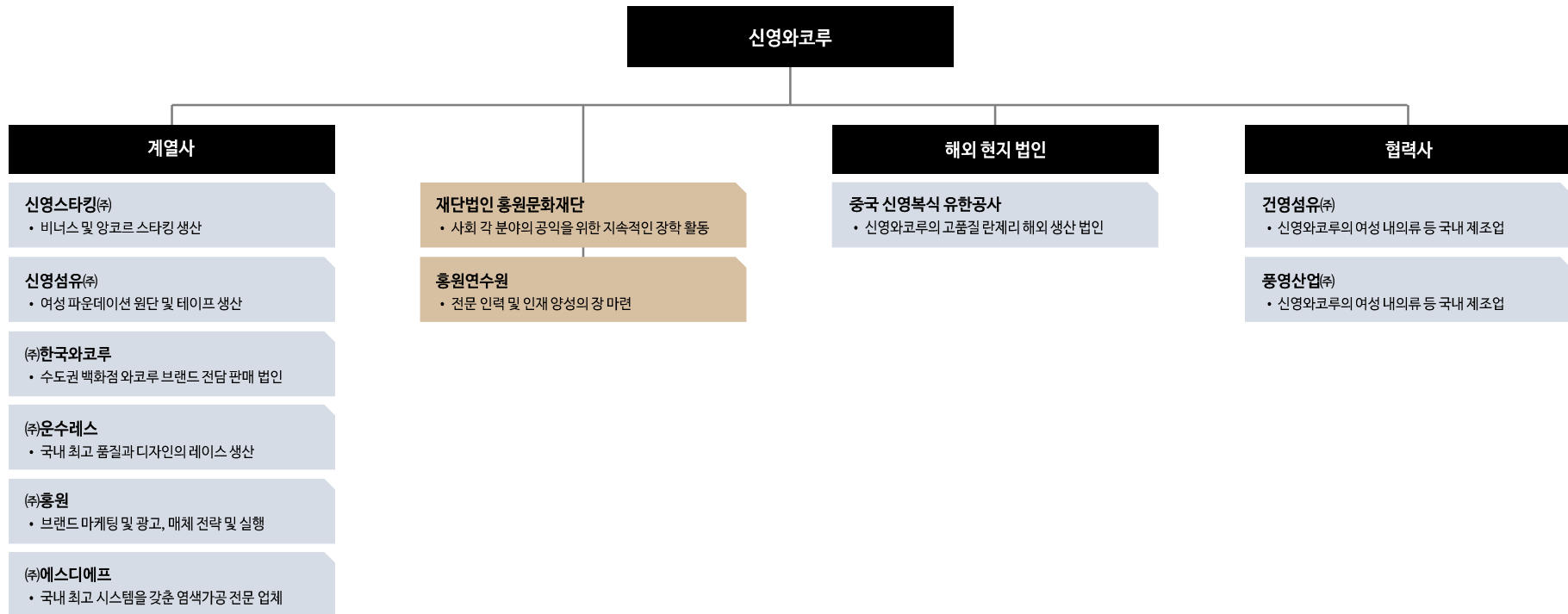
신영와코루는 70년간 쌓아 올린 최상의 커리어, 숙련된 기획력과 트렌드를 놓치지 않는 새로운 시각, 온오프라인의 유기적이고 체계적인 통합 시스템 안에서 다양한 분야의 전문가들이 모여 최고의 팀워크(Teamwork)를 자랑합니다.

매 순간 예리한 관점과 정확한 판단력, 치밀한 실행력으로 1등 브랜드의 성공적인 비즈니스를 만들어갑니다.



Chapter 1. About SHINYOUNG WACOAL

신영와코루는 계열사 및 협력사 등 주요 관계사와의 강력한 연대 및 협업을 통해 탄탄한 시스템, 긴밀한 네트워크 등 보다 업그레이드 된 비즈니스로 완벽한 전문성을 갖춰 그 영역을 무한히 넓혀가고 있습니다.



Chapter 2. Our Brands

2-1. 신영와코루 주요 브랜드 소개 Shinyoung Wacoal Main Brand

2-2. 비너스 VENUS

2-3. 와코루 WACOAL

2-4. 솔브 SOLB

2-5. 오르화 ORLFA

2-6. 살루트 SALUTE

2-7. 마더피아 MOTHERPIA

2-8. 리맘마 REMAMMA

Chapter 2. Our Brands

신영와코루는 대한민국이 사랑하는 브랜드 '비너스'를 비롯해 '와코루', '솔브', '오르화', '살루트', '마더피아', '리맘마' 등 전 세대를 아우르는 최고의 언더웨어 브랜드들을 론칭했습니다. 여성의 건강한 아름다움을 위해 변화하는 트렌드 속에서 고객들의 니즈를 존중하며 폭넓은 기획과 치밀한 분석 하에서 창의적이고 과학적인 접근으로 높은 고객 만족도를 선사하고 있습니다.



볼륨부터 핏,
편안함까지 완벽하게.
대한민국이 사랑하는 브랜드
비너스 VENUS



최고급 소재와
력서리한 디자인의
글로벌 명품 브랜드
와코루 WACOAL



SOLB

젠지(Z)세대의
자유롭고 당당한 힙합이 더해진
패셔너블 언더웨어
솔브 SOLB



ORLFA

질은 판타지를 연상시키는
고품격 유러피안 스타일의
하이엔드 라제리 브랜드
오르화 ORLFA



Salute

화려함을 넘어
강렬하고 극적인 섹시미.
특별한 당신을 위한 언더웨어
살루트 SALUTE



motherpia

임신 초기부터 출산 후까지
임산부를 편안하게.
프리미엄 마더니티 언더웨어
마더피아 MOTHERPIA



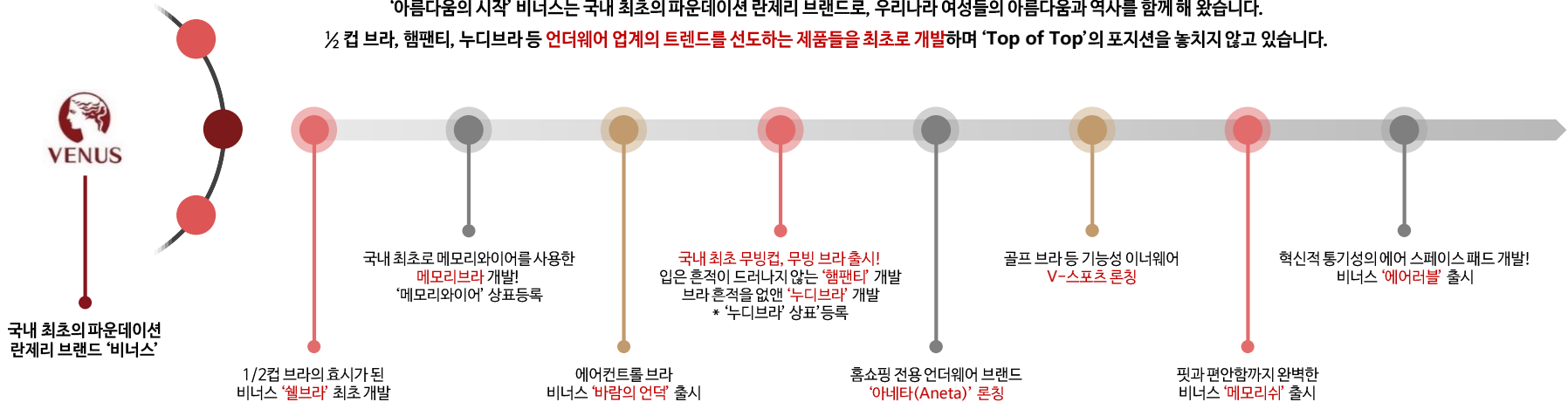
리맘마 Remamma

유방암 환우들을 위한
인체공학적인 디자인의
국내 유일 프리미엄 브랜드
리맘마 REMAMMA



Chapter 2. Our Brands

‘아름다움의 시작’ 비너스는 국내 최초의 파운데이션 란제리 브랜드로, 우리나라 여성들의 아름다움과 역사를 함께 해 왔습니다.
 ½ 컵 브라, 햄팬티, 누디브라 등 언더웨어 업계의 트렌드를 선도하는 제품들을 최초로 개발하며 ‘Top of Top’의 포지션을 놓치지 않고 있습니다.



비너스 역대 판매량 TOP 10

비너스는 언더웨어 업계 1위 브랜드라는 타이틀에 걸맞게 피부와 체형을 생각한 우수한 원단, 차별화된 디자인과 뛰어난 제품력을 바탕으로 언더웨어 시장 트렌드를 리드하며 지금까지 다수의 베스트셀러 제품을 탄생시키고 있습니다.



▲ 1위 글램업 GLAM UP



▲ 2위 브레이크치 V-CATCH



▲ 3위 스타일러 STYLER



▲ 4위 플랜비 PLAN V



▲ 5위 하니컴포트 HONEY COMFORT



▲ 6위 하니핏 HONEY FIT



▲ 7위 글램S GLAM S



▲ 8위 판의 볼륨



▲ 9위 브이포미 V FOR ME



▲ 10위 셸핏 SHALL FIT

Chapter 2. Our Brands



- 와코루는 최고급 소재와 와코루만의 노하우로 탁월한 착용감과 기능성을 구현해 **세계적으로 인정받고 있는 명품 브랜드**입니다.
- 화사하면서도 독특한 컬러와 품격 있는 디자인의 와코루는 일부러 드러내지 않아도 본연의 아름다움이 자연스럽게 표현될 수 있도록 해주어 자신만의 당당하면서도 품격 있는 모습을 선사합니다.
- 와코루는 **몸에 대한 끊임없는 연구와 분석을 통해 고객의 니즈에 부응**함으로써 그 어떤 브랜드도 넘볼 수 없는 와코루만의 브랜드 가치를 완성하고 있습니다.



Chapter 2. Our Brands

SOLB

- 그리스어로 '자유로운 감성'을 뜻하는 솔브는 **젠지(Z)세대의 자유롭고 당당한 힙함이 더해진 패셔너블 언더웨어**입니다.
- 솔브는 **퀄리티 높은 소재와 감각적인 디자인, 트렌드를 반영해 Z세대의 '롤모델'로서 포지셔닝하며 언더웨어의 패션 아이콘으로** 앞서가고 있습니다.
- A컵부터 E, F, G컵까지! 솔브는 **빅 사이즈 브라에 특화된 아이템**으로 두터운 팬층을 확보하고 있습니다.



Chapter 2. Our Brands

ORLFA

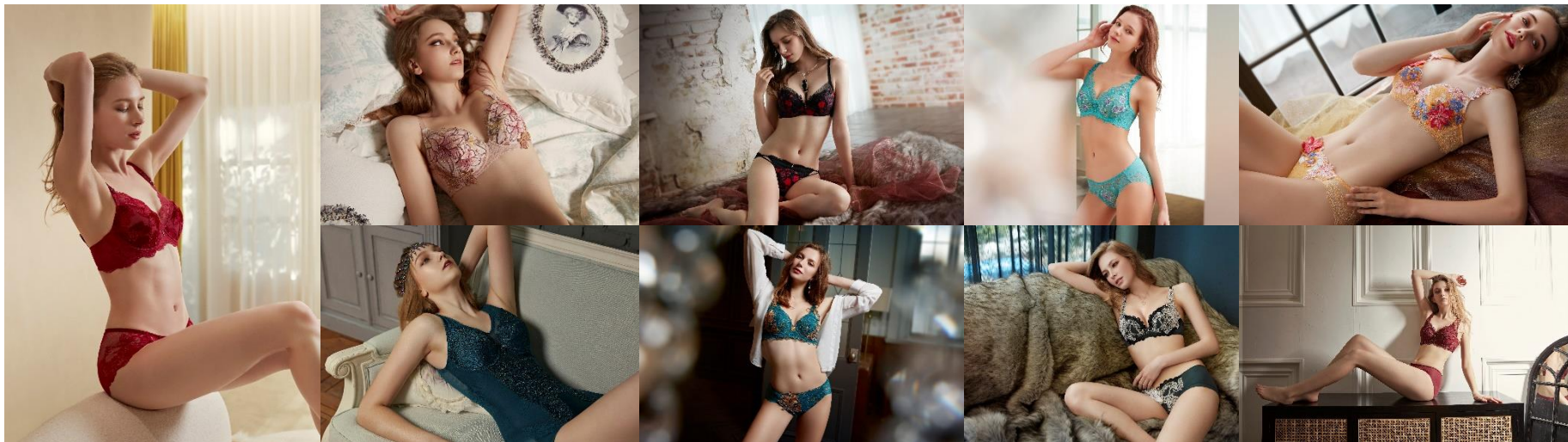
- 짙은 판타지의 유러피안 스타일을 기본으로 하는 '프리미엄 라제리 브랜드' 오르화는 신비로우면서도 품격 있는 무드로 아름다움을 극대화시킵니다.
- 시크하고 모던한 감성이 더해진 세미 럭셔리 컨셉을 메인으로 하이엔드 퀄리티를 추구합니다.
- 오르화는 자유로운 생각과 무한한 열정이 투영된 아름다움 본연에 집중합니다.



Chapter 2. Our Brands

Salute

- 화려함 그 이상의 극적인 섹시미로 독보적인 아름다움을 표출하는 살루트는 과감하면서도 독특한 디자인을 통해 평소에는 드러내지 않던 나만의 취향을 가장 매력적으로 보여줍니다.
- 살루트는 기존의 틀에 얽매이지 않는 **드라마틱한 디자인과 기능적으로도 뛰어난 디테일**로 차원이 다른 클래스를 제시합니다.
- 아우터에서도 표현할 수 없는 내면의 가장 원초적이면서 본질적인 아름다움을 살루트를 통해 더욱 돋보이게 해줍니다.



Chapter 2. Our Brands

motherpia

- '임산부를 위한 토털 솔루션 브랜드' 마더피아는 독특하고 변화의 폭이 큰 임산부의 체형 변화에 맞춰 임신 초기부터 출산 후까지 각 단계별 체계적인 관리로 몸의 균형을 유지할 수 있도록 도와줍니다.
- 오랜 기간 축적된 노하우로 일대일 상담을 통해 꼭 맞는 제품 추천하고, 건강한 태아와 엄마를 위한 마더피아만의 프로그램으로 임신 출산에 관한 구체적인 컨설팅을 진행합니다.
- 임신과 출산 전후 신체 변화의 특징에 맞춰 6단계로 나눈 컨설팅 프로그램과 제품을 매칭 & 추천합니다.



▲ 베이직 몰드 브라



▲ 산육기용 브라



▲ 어깨끈 원터치 방식



▲ 복부 보호 벨트형 복대



▲ 마이씨포트 산전 복대



▲ 임부용 복부 덮개형 서포트 거들

Chapter 2. Our Brands

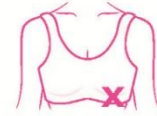
리맘마
Remamma

- ‘유방암 수술 여성을 위한 국내 유일 전문 브랜드’ 리맘마는 사회 환원을 목적으로 ‘바스트 라인의 아름다움과 자신감을 돌려준다’라는 슬로건 아래, 유방암 수술 여성들을 위해 다양한 종류의 브라지어 패드 및 인조 유방 등을 컨설팅 & 판매하고 있습니다. 또한 여성과 함께하는 대표적인 기업으로, 핑크 리본 캠페인을 지속적으로 전개하고 있습니다.
- 리맘마는 전문 컨설턴트의 일대일 개인별 컨설팅을 통해 최적의 제품을 제공하고 있으며, 환자들의 프라이버시를 가장 우선으로 합니다. 또한 유방암 환자의 삶의 질 개선을 위한 제품을 기획하고 개발하는 노력을 계속합니다.
- 리맘마는 민감한 수술 부위를 보호하고 소실된 유방은 보완해주며, 양쪽 무게감을 균형 있게 잡아주어 볼륨감을 만들어줍니다. 폭 넓은 어깨끈, 빅포켓이 달린 컵, 앞중심 설계, 등 뒤 조절 고리, 3단계 돌레 조절 고리 등 인체공학적 디자인으로 제품을 설계합니다.



어깨끈

유방의 무게 분산,
림프 부종 예방



와이어유무

수술 부위를 자극할 수 있어
전용 브라에는 와이어
미포함



가슴선

가슴선을 높여
브라 밀착감 향상,
가슴을 완벽하게 지지



인조유방 탈착 주머니

인조 유방을
탈착할 수 있는
주머니 설계

© 리맘마 오프라인 매장에서 맞춤 컨설팅 및 제품을 구매하실 수 있습니다.

- 리맘마 서울 본점 | 서울시 서초구 신반포로 311 신영빌딩 7층 (02) 3441-1225
- 리맘마 부산 화명점 | 부산광역시 북구 화명대로 32 1층 (051) 361-3320

Chapter 3. Core Competency

3-1. 제품 디자인 연구소 Product Design Laboratory

3-2. 봉제 · 물류 토탈 시스템 Sewing · Logistics System Total System

3-3. 피팅 & GPP 시스템 Fitting & Golden Proportion Program

3-4. 고객 관리 Customer Relations Management

3-5. 마케팅 활동 Marketing Performance

Chapter 3. Core Competency

신영와코루가 실현하고자 하는 아름다움은 인체 과학에서 시작됩니다.

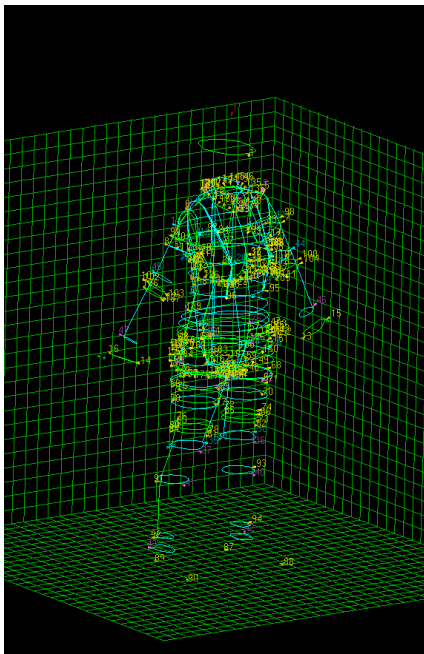
국내 최초의 파운데이션 란제리 기업인 신영와코루는 '제품 디자인 연구소(Product Design Laboratory)'를 설립하여 몸에 대한 끊임없는 연구를 통해 최상의 피팅감을 우선으로 한 완성도 높은 파운데이션 개발에 최선을 다하고 있습니다.



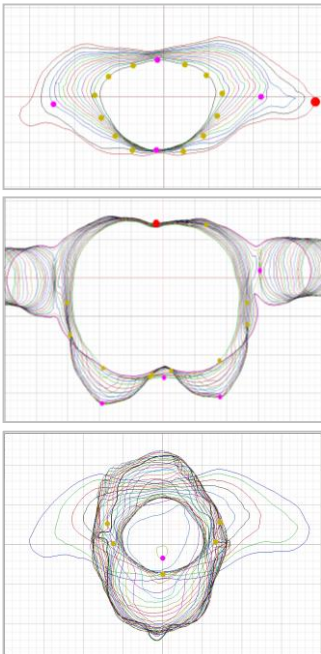
Chapter 3. Core Competency

신영와코루 제품 디자인 연구소에서는 3D, 단면도, 체형별 실루엣 분석, 자극도, 긴장도, 안전도 등 다양한 항목에 걸쳐 엄격한 기준 하에 제품의 기능성을 다각도로 실험하여 인체에 최적화된 쾌적하고 건강한 제품을 개발하고 있습니다.

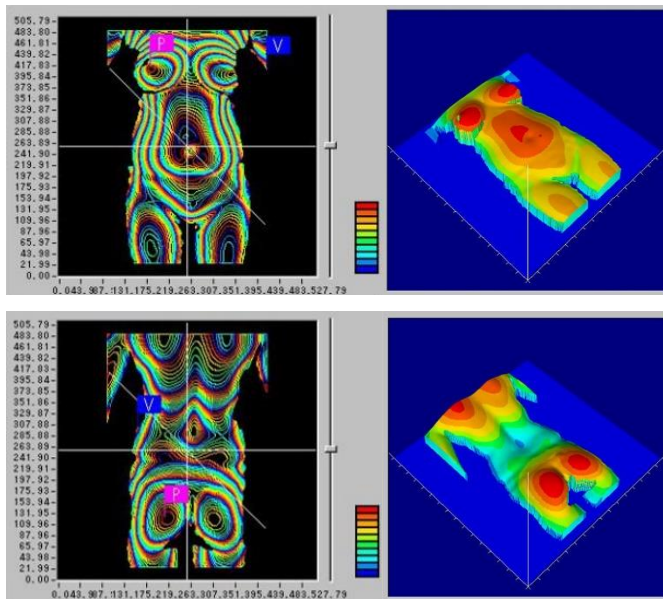
3D



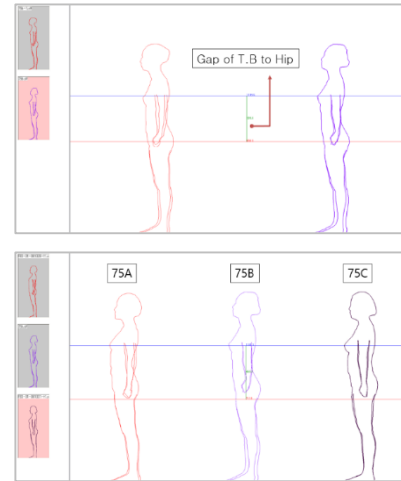
Cross-sectional Diagram



Contour Map



Silhouette



Chapter 3. Core Competency

자재, 봉제, QC, 물류, 판매 등 국내 최고의 언더웨어 생산 토탈 시스템을 보유하고 있는 신영와코루는 각 분야별 전문 인력에 의해 세분화된 프로세스로 신속하면서도 정확한 비즈니스 사이클을 구현하며 고객들로부터 제품의 완성도를 인정받고 있습니다.

자재 Material

- 원단 및 어깨끈 자재 ▶ (주)신영섬유
- Lace ▶ 운수레스(주)
- 염색 및 가공 ▶ (주)에스디에프

봉제 Sewing

- 숙련된 기술력과 신영와코루만의 봉제 시스템으로 최상의 제품력 보유
- 국내 ▶ 건영섬유 / 풍영산업
- 중국 ▶ 신영복식유한공사 (현지법인)
* 신영와코루제품 단독 생산

품질관리 Quality Control

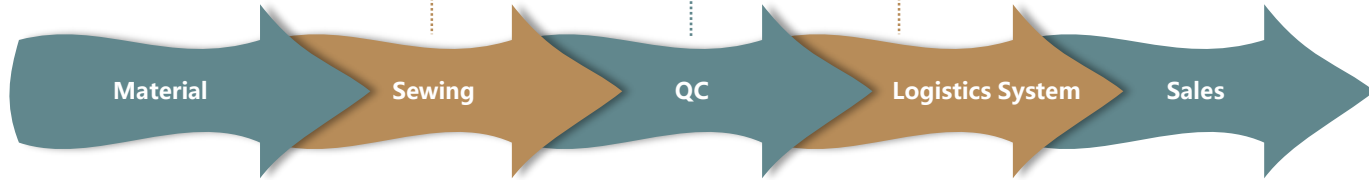
- 내부 전문 QC팀에서 체계적인 프로세스로 신속하고 정확한 품질관리 진행
- 시제품의 봉제 상태 체크 및 오염도, 뜰김 등 원부자재 퀄리티 체크 등 생산 절차 전체 항목에 대한 품질 확인

물류 Logistics System

- 최첨단 물류 시스템 구축으로 빠른 배분과 패키징 가능해 물류 운영 효율 및 경쟁력 향상
- 접근성 우수한 입지에 위치해 신속한 배송
- 기획 > 자재 수배 > 생산 대응 > 물류 입출 > 판매 업무의 일체화 구현

판매 Sales

- 국내 368개 매장 운영 (도매 매장 제외)
- * 제품 교육 과정 수료



▼ COVERING THE YARN



▼ DYEING



▼ SEWING



▼ QC



▼ Logistics System

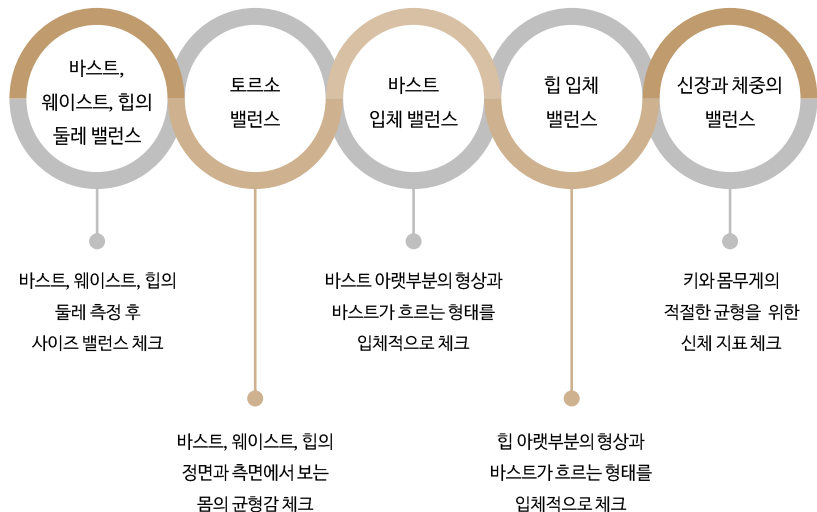


Chapter 3. Core Competency

신영와코루는 모든 여성들이 건강하고 아름다운 몸을 만들어갈 수 있도록 체계적으로 설계한 GPP(Golden Proportion) 프로그램을 토대로 피팅의 중요성을 알리고 있습니다.

GPP 프로그램 (Golden Proportion Program)

여성의 건강한 신체의 균형을 통계적으로 수치화해서 찾아낸 지표



사이즈 측정과 시착 판매의 '피팅'을 원칙으로
2000년 초부터 피팅 캠페인 시행

가장 이상적인 몸을 만들어갈 수 있도록
자신의 사이즈를 정확히 측정하고,
직접 입어본 후 속옷을 구매하는 것이 중요!



GPP 지표에 따라 고객 맞춤 컨설팅

올바르고 아름답게 속옷을 입도록 도와주어
높은 고객 만족도 나타남!



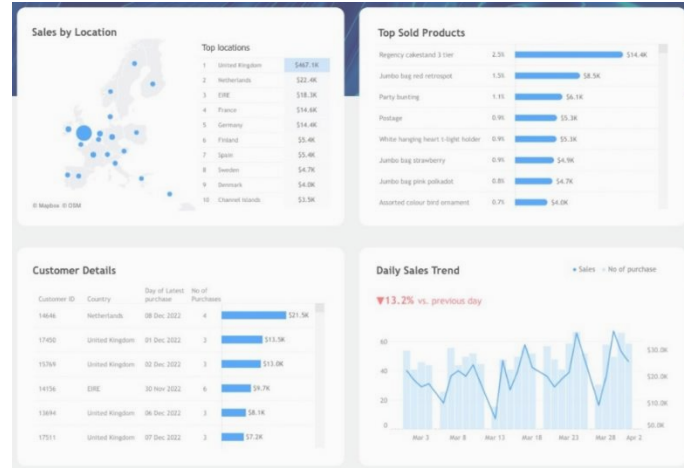
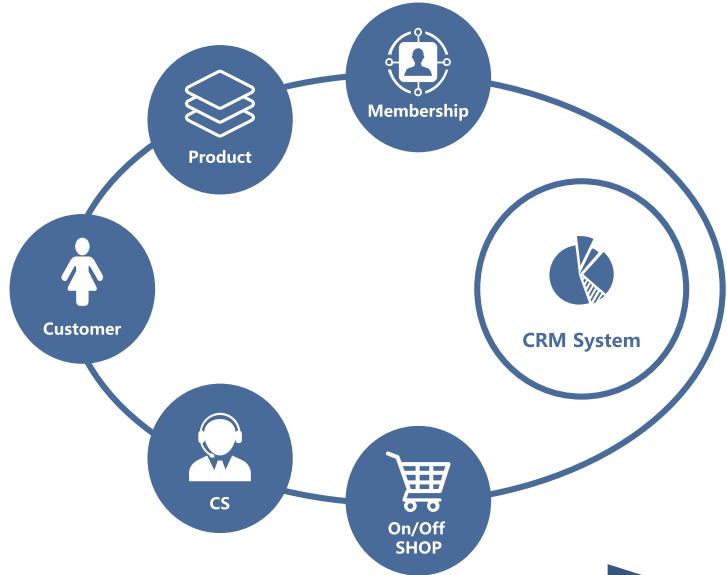
GPP 프로그램을 통해
체형 분석 후 최적의 상품 추천

바디라인, 착용감, 흡습발산 기능 등 최적화 진행!
교정 및 보정 등 체형 전문 카운셀링,
신체 밸런스 상담 및 관리법 코치



Chapter 3. Core Competency

신영와코루는 체계적인 글로벌 CRM 솔루션 시스템을 구축하여, 제품·매장·고객 데이터 등 디테일한 분석 및 시각화를 통해 세일즈 KPI를 수립 및 실행하고 있습니다. 이와 함께 신영 통합 멤버십을 중심으로 한 전략적인 고객 관리로, 브랜드와 고객 모두의 니즈에 부합하는 한 발 앞선 상품 기획과 효율적인 서비스를 개발하고 있습니다.



온·오프라인을 아우르는 상품 기획, 서비스 기획, 효율적인 운영, 리스크 관리 등
 고객 가치를 극대화할 수 있는 브랜드 경험을 선사함으로써
 신영와코루의 브랜딩, 세일즈, 고객 혜택 증대!

Chapter 3. Core Competency

신영와코루는 비너스, 와코루, 솔브, 마더피아 등 각각의 브랜드 컨셉 및 타겟에 맞춰
 랜제리 디자인 공모전, 타 브랜드와의 콜라보, 유튜브 영상 콘텐츠 제작 등 소비자와의 활발한 소통을 이어가고 있습니다.

| 랜제리 디자인 공모전 개최

- 패션으로 자리잡은 랜제리 시장 속 디자인의 중요성 강조와 함께 디자이너 지망생들에게 좋은 기회의 장이 되고자 지속적으로 공모전 개최
- 수상자들에게 상금뿐 아니라 자사 디자이너로 입사시 특별 가산점 부여
- 비너스, 오르화, 솔브 대상으로 총 1천만 원의 상금 수여



| 타 브랜드와의 콜라보를 통한 제휴 마케팅

- 비너스 스포츠 골프 브라와 광동제약 액티비티 음료 '온더그린'의 콜라보를 진행해 양사 오프라인 매장에서 모델인 이하늬와 임시완의 등신대 및 POP, 제품 등 전시
- 다양한 이벤트를 진행해 신규 고객 유입 및 구매 증대



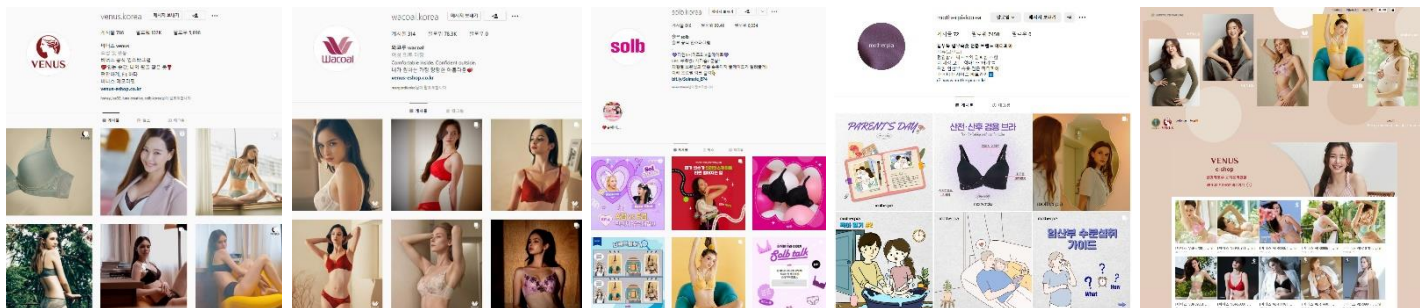
| 브랜드의 유튜브 콘텐츠 제작을 통해 고객 접근성 확대

- 브랜드 아이덴티티 및 컨셉을 반영한 다양한 영상 제작
- 헤이즈 및 단딘과의 뮤직비디오 제작, <스트리트 우먼 파이터> 출신 '라치카'의 리안&시미즈의 고민상담소 '솔베이트' 영상 콘텐츠를 제작해 '솔브' 브랜드 타겟에 최적화된 마케팅 진행으로 높은 반응도 나타남



| 브랜드 컨셉 및 타겟에 맞춘 SNS 채널 운영

- 비너스, 와코루, 솔브, 마더피아 등 각각의 브랜드 SNS 채널 및 공식 블로그를 통해 브랜드 아이덴티티 및 타겟에 맞는 톤앤매너로 채널 운영
- 브랜드 타겟을 대상으로 다양한 콘텐츠와 이벤트 진행해 채널 활성화



Chapter 3. Core Competency

신영와코루는 언더웨어 업계에서 그 누구도 시도하지 않았던 색다른 차원의 브랜드 팝업스토어를 통해 성공적인 스페이스 마케팅(Space Marketing)을 선보였습니다.

브랜드만의 아이덴티티, 톤앤무드, 그리고 신영와코루만의 전문적인 피팅 서비스를 체험할 수 있도록 브랜드와 소비자가 자유롭게 소통할 수 있는 공간을 제시하며 고객 접점을 더욱 확장해 나가고 있습니다.

| 솔브 브랜드 팝업스토어 '호텔 드 솔브'

- 2023년 5월 성수에서 14일간 브랜드 팝업스토어 운영, 총 5천여 명 방문
- 사전예약으로 진행한 일대일 피팅 서비스 오픈 하루만에 전화차매진
- 피팅 서비스 및 카운슬링, 포토 촬영 서비스, 스페셜 굿즈, 솔브 패키지, F&B까지 독특한 컨셉의 감각적이고 유니크한 팝업스토어 운영



| 솔브 스타필드 하남 팝업스토어

- 2023년 7월 스타필드 하남에서 14일간 운영, 총 1만여 명 방문
- 브랜드 팝업스토어를 통해 브랜드는 물론 신규고객 창출, 매출 증대로 확장
- 사전예약을 통한 VIP 피팅 서비스, 스톱워치, 포토박스, 스타필드 DID 스크린 게재 등 다양한 마케팅 진행



Chapter 4. Sales & Distribution

4-1. 매출 현황 Sales Status

4-2. 유통 인프라 Distribution Infra

4-3. 오프라인 매장 Offline Store

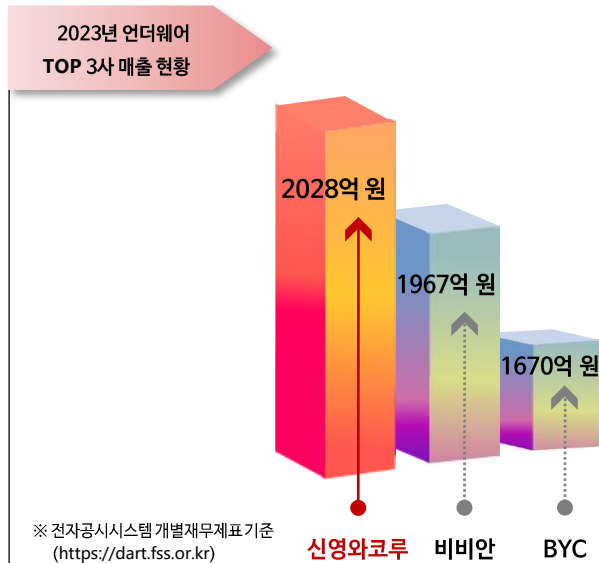
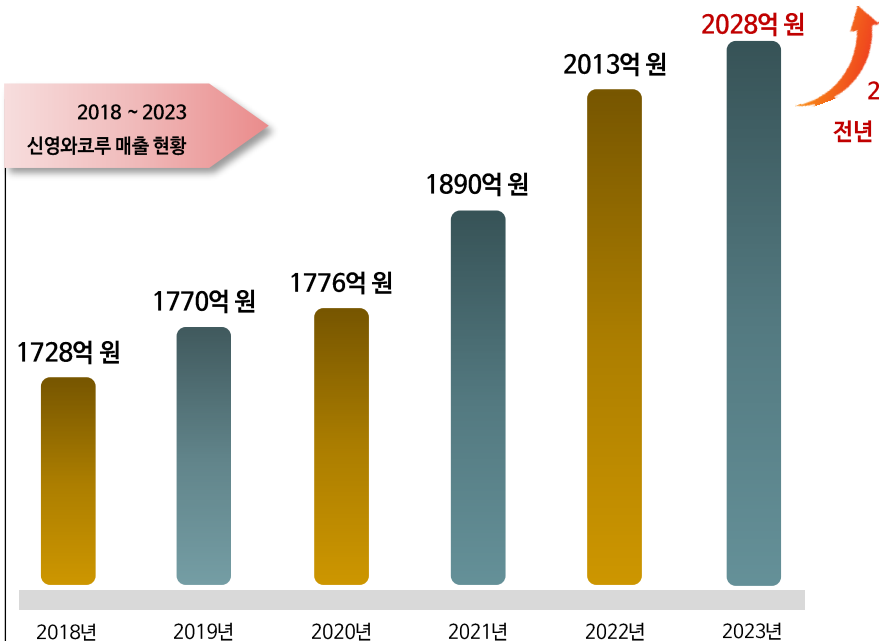
4-4. 백화점 매출 점유 현황 Department Store Sales Share

4-5. 이커머스 E-Commerce

Chapter 4. Sales & Distribution

신영와코루는 언더웨어 시장 매출 점유율 1위, 전국 백화점 전체 최대 매출 점유율을 차지하고 있습니다.
뛰어난 제품 퀄리티와 고객 서비스로 소비자에게 최고의 브랜드로 인정받으며 매년 매출을 갱신하고 있습니다.

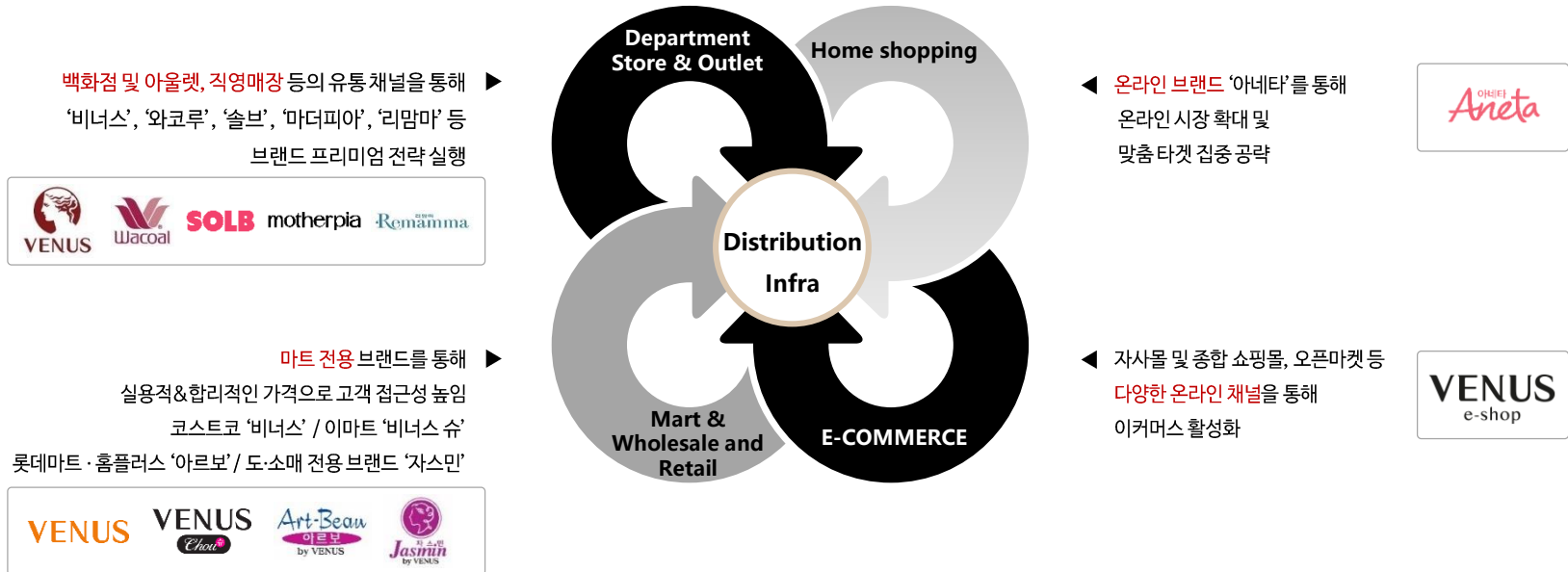
신영와코루 2023년 매출 2028억 원! 언더웨어 시장 매출 점유율 1위 기록!



Chapter 4. Sales & Distribution

신영와코루는 비너스, 와코루, 솔브, 마더피아, 리맘마, 아네타, 비너스 슈, 아르보, 자스민 등 각 타겟 및 채널에 최적화된 브랜드로 백화점, 아울렛, 직영매장, 홈쇼핑, 마트, 그리고 온라인 등 다양한 유통 인프라를 통해 고객들의 접근성을 넓혀가고 있습니다.

신영와코루 타겟별 다양한 유통 채널

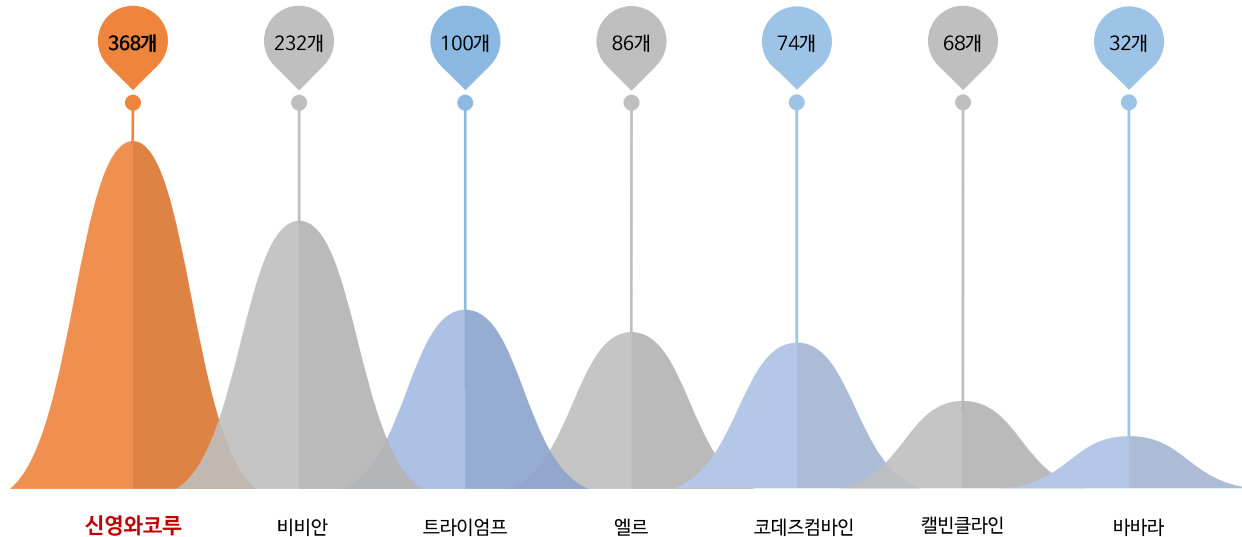


Chapter 4. Sales & Distribution

신영와코루는 언더웨어 브랜드 중 전국 최대 규모의 오프라인 매장을 운영하고 있습니다.

백화점, 아울렛, 직영매장, 마트, 로드샵 등 다양한 유통 채널에서 비너스, 와코루, 솔브 브랜드의 제품들을 피팅을 통해 직접 경험하고 구매하실 수 있습니다.

신영와코루 전국 368개 매장 운영! 전국 최대 규모!



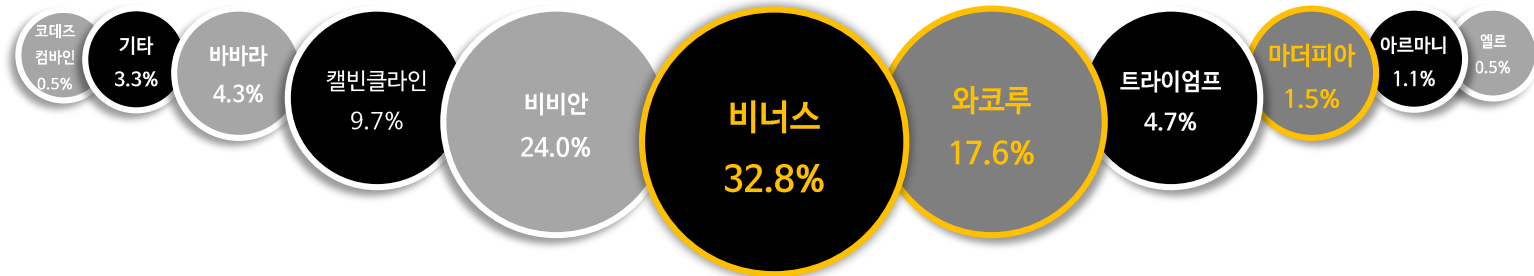
※ 2024. 04 기준

Chapter 4. Sales & Distribution

신영와코루의 자사 브랜드 비너스, 와코루, 마더피아는 전국 백화점을 통틀어 최대 매출을 차지하고 있습니다.

신영와코루만의 차별화된 아이덴티티로 수많은 경쟁사들 속에서 가장 사랑받는 브랜드로 각광받고 있습니다.

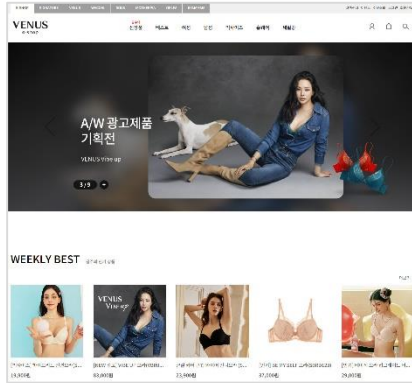
신영와코루 자사 브랜드 전국 백화점 매출 점유율 51.9%!



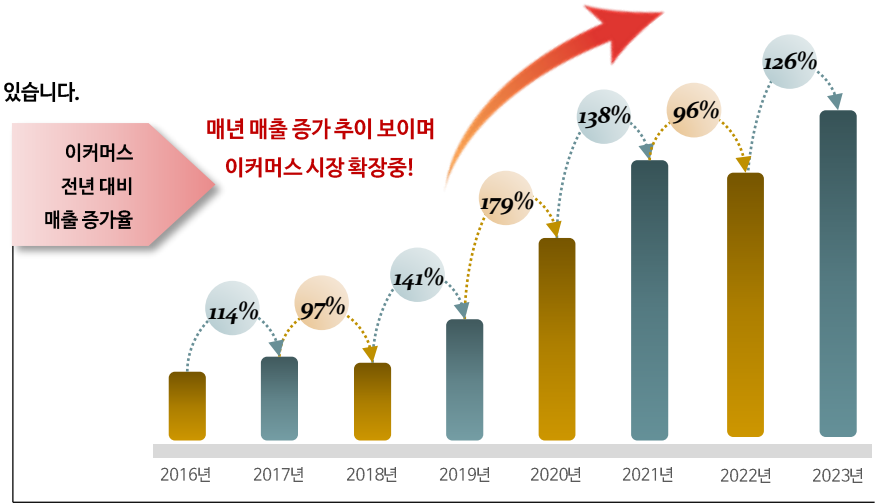
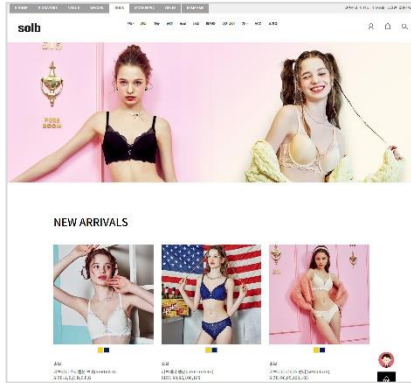
※ 2024. 04 기준

Chapter 4. Sales & Distribution

신영와코루는 2006년 자사몰 '비너스이숍' 오픈 및 국내 온라인 종합 쇼핑몰, 오픈마켓, 소셜 커머스 등 다양한 온라인 판매 채널을 통해 이커머스에 집중하며 소비자의 구매 접근성을 높여 매년 매출 상승 추이를 나타내고 있습니다.



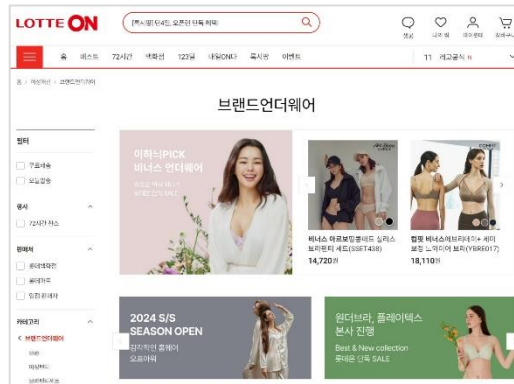
▲ 비너스이숍 (www.venus-eshop.co.kr)



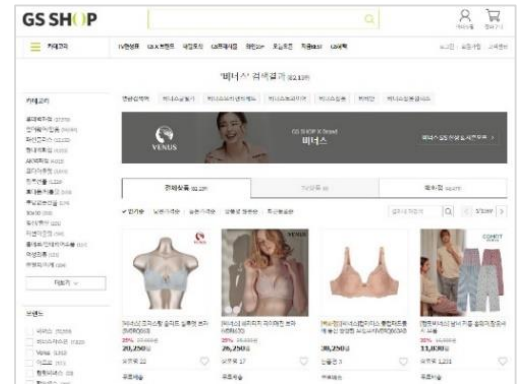
▲ W.CONCEPT



▲ ZIGZAG



▲ 롯데ON



▲ GS SHOP

Chapter 5. CSR Activities

5-1. 어워드 Awards

5-2. 핑크 리본 캠페인 Pink Ribbon Campaign


5-3. 브라 리사이클 캠페인 Bra Recycle Campaign

5-4. 기부 활동 Donation Activity


5-5. 홍원 문화 재단 & 홍원 연수원 Hongwon Cultural Foundation & Hongwon Training Institute

Chapter 5. CSR Activities


신영와코루는 고객 만족을 최우선으로 두고 언더웨어 패션 산업 전반에 걸쳐 혁신을 거듭하고 있습니다.
고객은 물론 업계에서도 항상 정직하고 존경받는 기업으로 사회 발전에 기여하겠습니다.

 26년 연속
브랜드파워 1위 수상

1999 ~ 2024 한국능률협회

 솔브 앤어워드
디지털광고&캠페인 부문
'WINNER' 수상

2023 A.N.D. Award

 24년 연속
고객만족도 1위 수상

2000 ~ 2023 한국능률협회

 석탑 산업 훈장

2015 근로자의 날 정부포상

 신노사 문화
우수기업 인증

2006 노사화합 증진분야

 노동부 장관 표창

2005 노사협력 증진분야

 한국패션브랜드
대상 수상

2003 한국섬유신문사

 산업포장

1998 조세의날

 재무부 장관 표창

1993 / 1989 / 1983
상공의날

 대통령 표창

1984 상공의날

 동탑 산업 훈장

1978 상공의날

Chapter 5. CSR Activities

신영와코루는 매년 10월 한 달간 자사 전국 매장에서 '핑크 리본 캠페인'을 열어 유방암 예방과 조기 검진의 중요성에 대해 널리 알리는 한편, 캠페인을 통해 모은 적립금을 한국유방건강재단에 꾸준히 기부해오고 있습니다.

핑크 리본 피팅 캠페인 PINK RIBBON CHARITY FITTING

피팅 어드바이스

자신의 몸 상태를 확인하기 위한 방법 '피팅!' 가슴을 측정하면서 자가 검진까지 할 수 있도록 고객 맞춤 어드바이스 진행

피팅 적립&기부

신영와코루의 자사 브랜드 전국 매장에서 고객이 피팅을 할 때마다 1000원씩 적립된 후원금과 신영와코루 기부금을 더해 한국유방건강재단에 기부

유방암 예방 정보 배포

유방암에 대한 예방의식을 향상시키기 위해 유방암 정보 및 자가 검진 방법 등을 안내한 핑크 리본 캠페인 리플릿 제작&배포

유방암 환우를 위한 제품 개발

아름다운 바디라인의 재생을 지원하는 신영와코루의 '리맘마' 브랜드를 통해 유방암 환우를 위한 이너웨어, 패드 등 개발

유방암 환우 맞춤 컨설팅

브랜드 매니저의 맞춤 컨설팅을 통해 유방암 수술 후 아름다운 바디라인을 다시 가질 수 있도록 도움

피팅 캠페인 참여 증가

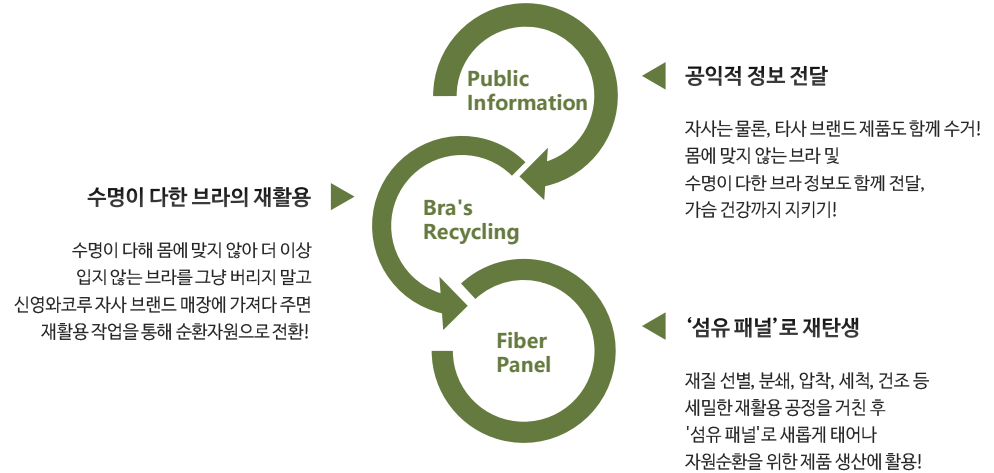
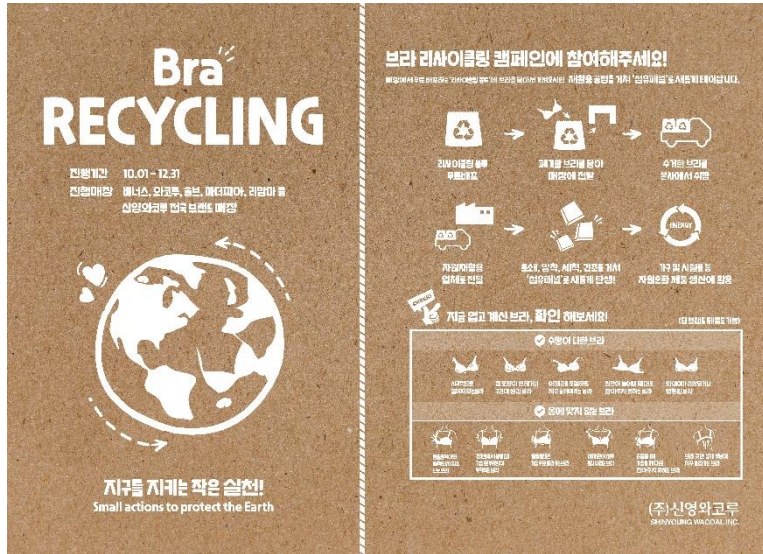
유방암 예방 자가 검진 독려를 통해 매년 피팅 캠페인 참여 고객 증가



Chapter 5. CSR Activities

신영와코루는 제품의 재사용 및 소비에 대한 고민과 바람직한 실행에 대해 기업과 소비자가 함께 동참할 수 있는 활동을 지속하기 위해 매년 10월부터 12월까지 '브라 리사이클링(BRA RECYCLING) 캠페인'을 진행하고 있습니다.

'브라 리사이클링 캠페인' 진행



Chapter 5. CSR Activities

신영와코루는 가치 소비에 대한 기업의 의지를 담아 환경을 생각한 리사이클 소재를 제품에 적극적으로 사용하고 있습니다.

앞으로도 친환경 소재 도입을 확대함으로써 지속가능성을 실천하는 활동을 이어나가고자 합니다.

친환경 리사이클 원사 '마이판 리젠' 사용

환경과의 지속 가능성을 적극 고려한 신영와코루의 기업 마인드를 토대로
창의적이고 우수한 친환경 제품 '마이판 리젠 (MIPAN regen)' 원사를 사용해 리사이클링 적극 실천!



마이판 리젠 (MIPAN regen)

원단 생산 공정에서 발생한 원사의 웨이스트 등
'프리 컨슈머 웨이스트'를 재사용해 만든 100% 리사이클 나일론!
소비자가 사용하기 전, 제품 생산 단계에서 발생하기 때문에
신제품과 동일한 우수한 품질!

- 이산화탄소 배출 감소로 기존 나일론 대비 온실가스 배출 감소 효과
- 석유 자원 절약 효과로 일반 나일론 대비 자원 소비 감소
- 100% 공정 폐기물 재활용으로 우수한 친환경성 인정

Chapter 5. CSR Activities

신영와코루는 기업이 사회적 책임을 다하고 선순환을 실천할 때 진정한 가치를 인정받을 수 있다고 믿습니다.

항상 '사람이 먼저'라는 생각을 바탕으로 국내 및 해외 취약계층을 대상으로 꾸준한 기부를 이어 나가며 다양한 사회 환원 활동을 펼치고 있습니다.

국내·외 제품 기부 활동 전개



▲ 비너스·솔브, 굿네이버스에 7억 원 상당 제품 기부 (2024년 2월)

- 비너스 및 솔브 언더웨어 제품 2만 6천여 벌 베트남 취약계층에 전달
- 베트남 북서부 지역인 하이즈엉과 하장시의 소수민족 여성 청소년 및 여성 약 6,000여 명을 대상으로 생활 위생 및 보건 증진을 위해 나눔, 배분



▲ 비너스·솔브, 글로벌비전에 2억2천만 원 상당 제품 기부 (2024년 2월)

- 비너스 및 솔브 언더웨어 제품 8천3백여 벌 국내 취약계층에 후원
- 우리 한부모회, 다비다회, 서울 소재 복지관, 장애인 직업 재활시설, 미혼모 단체 등 도움이 필요한 지역민들에 나눔의 손길

Chapter 5. CSR Activities

신영와코루는 1987년 (주)신영와코루의 창업주 홍원(泓沅) 이운일 선대 회장의 경영 마인드에 따라 부의 사회 환원을 위한 일환으로 흥원문화재단을 설립해 꾸준히 나눔과 기부 활동을 실천하고 있습니다.



인재양성 & 장학사업



유능한 인재에 대한 장학금 및 연구비 지급 등 건전한 사회발전 도모

문화진흥사업 운영



최고의 건축가 김수근이 설계한 흥원연수원을 중심으로 인재 교육의 중추적인 역할 담당

경영 철학 & 교양 배양



전 직원 대상으로 연 1회 이상 연수원 교육을 통해 사회적 지성과 교양 배양

남북회담 장소 제공



2003년 흥원연수원에서 최초의 남북 철도 경협을 개최하는 등 남북회담 장소다수 제공



30여 년간 6천여 명에게 90억 원 상당의 장학금 혜택



아름다움의 시작, 신영와코루가 함께합니다.

- Company Homepage URL : www.shinyoungwacoal.co.kr
- E-COMMERCE URL : www.venus-eshop.co.kr
- Office : 02-818-5114
- Fax : 02-869-5613
- Address : 서울시 금천구 가산디지털1로 104